

TA MÉMO-FICHE : LE TRI EN VILLE ET À LA MAISON

En tant que citoyen, tu es le maillon central d'une grande chaîne, celle du tri, du recyclage, de la réduction et de la valorisation des déchets. La planète compte sur toi !

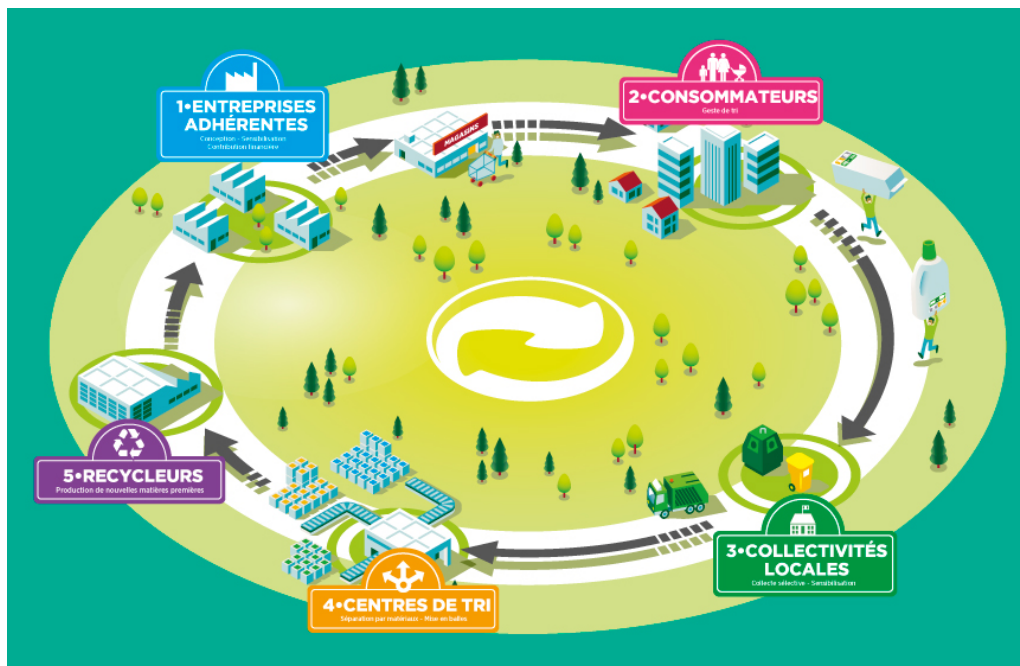


Ce qu'il faut retenir

- **Il faut bien trier les emballages** pour qu'ils soient recyclés. Si tu as un doute sur les consignes de tri dans ta commune, que tu ne sais pas dans quel bac ou conteneur les déposer, consulte [le Guide du tri](#) ou renseigne-toi auprès de ta mairie.
- **En France on trie et on recycle** : les bouteilles et flacons en plastique, les bouteilles, pots et bocaux en verre, le papier, les briques et les emballages en carton, les emballages en acier et en aluminium.
- **Les villes s'organisent** pour nous aider à trier. Et elles mettent en place les meilleures solutions pour valoriser les déchets, c'est à dire les transformer en quelque chose d'utile.

Le circuit des déchets dans la ville

CLIQUE SUR L'IMAGE POUR L'AGRANDIR



Le chiffre

575 C'EST LE NOMBRE DE BOÎTES DE CONSERVE QU'IL FAUT RECYCLER POUR FABRIQUER UN CHARIOT DE SUPERMARCHÉ