

## De l'intention à l'action : qu'est-ce qui fait trier plus les Français ?

**Le geste de tri est entré dans les foyers : 87% des Français trient. Mais lorsqu'on regarde de plus près, seuls 44% d'entre eux le font de manière systématique. Face à un taux de recyclage qui stagne à 67% et des performances hétérogènes sur l'ensemble du territoire, Eco-Emballages lance le premier Observatoire du geste de tri pour comprendre qui sont les trieurs, quels sont les freins au geste de tri pour pouvoir activer les bons leviers de sensibilisation et augmenter les performances de recyclage.**

### **EN 20 ANS, LE TRI EST DEvenu UNE PRATIQUE QUASI-GENERALISEE MAIS NON SYSTEMATIQUE**

Première enquête d'une telle ampleur sur le geste de tri, l'Observatoire lancé par Eco-Emballages en partenariat avec Ipsos<sup>1</sup> montre que le tri est devenu une pratique généralisée en France avec 87% de trieurs. Mais les Français ne sont plus que 44% quand il s'agit de trier de manière systématique.

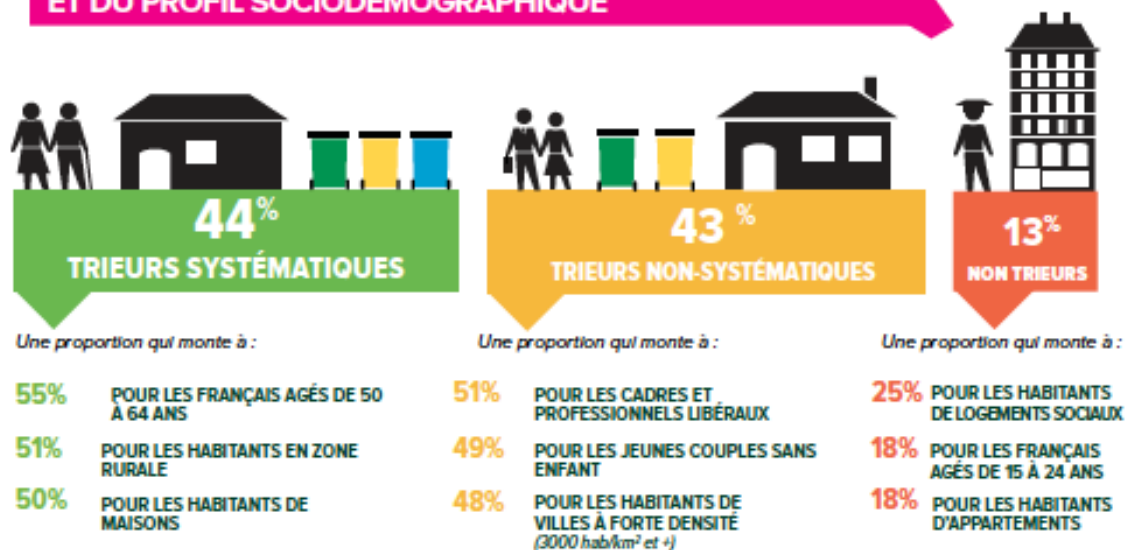
Plusieurs variables corrélées entre elles viennent expliquer la pratique du geste de tri :

- 1. La fréquence de tri varie selon l'habitat et le profil sociodémographique**
  - Profil-type du trieur systématique : plutôt âgé (de 50 à 64 ans), propriétaire d'une maison de plus de 100 m<sup>2</sup> et habitant en zone rurale.
  - Profil-type du non trieur : plutôt jeune (âgé de 15 à 24 ans), locataire d'un appartement de moins de 60 m<sup>2</sup> dans le secteur social.
- 2. Le tri varie en fonction du cycle de vie**
  - Les plus jeunes (célibataire, couples avec/sans enfants) trient moins que les plus âgés (couples avec enfants partis du foyer, retraités), mais les différences d'habitat jouent pour beaucoup.
- 3. Il existe une forte hétérogénéité entre les régions en matière de tri**
  - Les régions où l'on trie le plus sont : l'Ouest (Bretagne, Pays de Loire et Poitou-Charentes), le Nord-Pas-de-Calais et l'Est (Franche-Comté, Bourgogne), les régions où l'on trie le moins : le Sud-Est (Corse, PACA et Languedoc-Roussillon) et l'Ile-de-France.

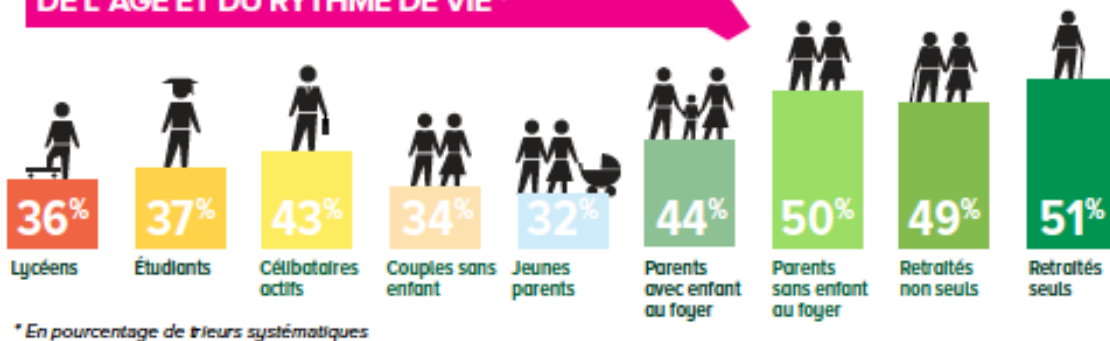
---

<sup>1</sup> Méthodologie : Première étude pour comprendre le tri des emballages chez les Français, l'Observatoire du Geste de Tri a été mené par IPSOS pour Eco-Emballages auprès d'un échantillon représentatif de 5500 Français via un questionnaire Internet (représentativité assurée selon la méthode des quotas et permettant notamment la lecture des résultats au niveau des 22 régions administratives).

## DES PRATIQUES QUI VARIENT EN FONCTION DE L'HABITAT ET DU PROFIL SOCIODÉMOGRAPHIQUE



## DES PRATIQUES QUI VARIENT EN FONCTION DE L'ÂGE ET DU RYTHME DE VIE \*



Si l'ensemble de ces variables témoignent de différences de comportement importantes selon les profils, ce sont davantage les « facteurs qualitatifs », les conditions pratiques qui agissent directement sur le geste de tri.

## LES FRANÇAIS ATTENDENT DES CONSIGNES DE TRI LISIBLES, UNE INFORMATION TRANSPARENTE ET UN DISPOSITIF DE QUALITÉ

L'Observatoire du geste de tri a mis en lumière les leviers qui agissent sur la motivation à trier.

### Le premier levier est l'accès à l'information.

Un meilleur niveau de connaissance permet de faciliter le geste de tri et d'éviter les erreurs: 28% des Français ne trient pas car ils ne savent pas où mettre leurs emballages et seulement 19% ne font aucune erreur de tri. Ils sont 87% à trouver pratique des consignes de tri directement sur leurs emballages.

Plus globalement, la connaissance du fonctionnement du tri et de ses bénéfices s'avère être un levier important. Informer les Français sur la chaîne du tri, le parcours de l'emballage et les parties prenantes permet de renforcer la crédibilité du geste.

77% des Français estiment être mal informés sur les bénéfices économiques du tri et 67% lorsque qu'il s'agit des bénéfices pour l'environnement.

### Le deuxième levier est un dispositif de qualité.

Il doit pouvoir faciliter le geste au quotidien.

La fréquence de tri des Français baisse de manière conséquente s'il n'y a pas suffisamment de conteneurs (37%) ou s'ils ne sont pas faciles d'accès (34%).

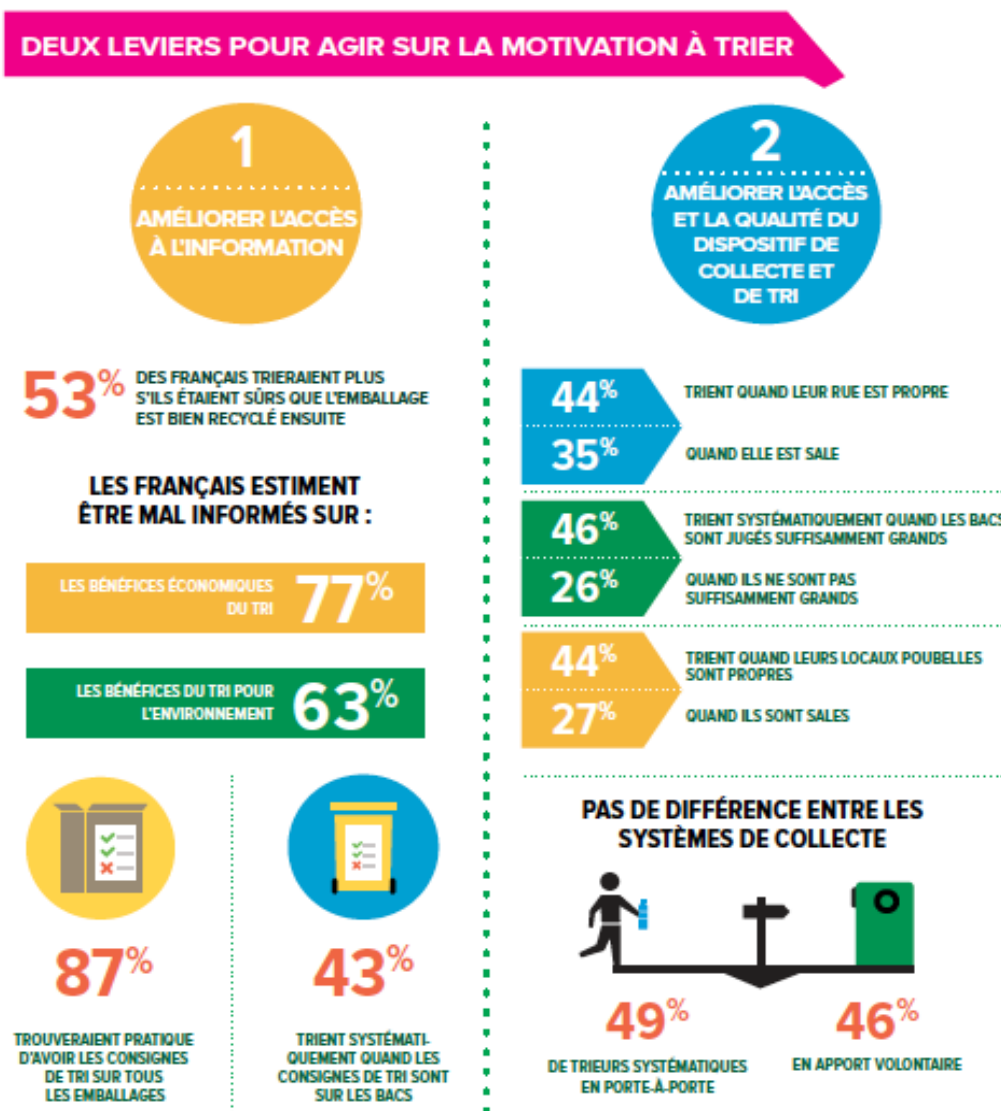
46% trient systématiquement quand les bacs de tri sont suffisamment grands, 26% quand ils ne le sont pas.

Les deux modes de collecte existant obtiennent en revanche les mêmes scores de pratique du tri. 49% de trieurs systématiques en porte-à-porte et 46% en apport volontaire en conteneur public.

Enfin c'est l'environnement qui apparaît comme une condition déterminante du tri : les Français trient près de deux fois moins quand leurs locaux poubelles sont sales ; on passe de 44% de tri systématique à 27%.

44% trient quand leur rue est propre, un taux qui descend à 35% quand celle-ci est sale.

Pour Eric Brac de La Perrière, Directeur Général d'Eco-Emballages « *il faut adapter le tri à la ville pour enclencher un cercle vertueux. Les Français trient quand ils ont des bacs propres, de la bonne taille et placés dans des espaces bien entretenus. Ils attendent un service juste et accessible* ».



Pour renforcer le geste de tri, Eco-Emballages va lancer un plan national de relance du recyclage dont deux axes principaux porteront sur l'amélioration de la collecte dans les zones à faibles performances et le développement de la communication de proximité dans les territoires.

Approuvé par le ministère de l'Ecologie, ce plan d'un montant de 90 millions d'euros doit permettre de recycler plus tout en réduisant les coûts et comportera un projet global du recyclage des emballages en plastique.

## #SUIVEZMOI, LA PREMIERE CAMPAGNE POUR LEVER LE VOILE SUR LES ETAPES DU TRI ET DU RECYCLAGE

L'Observatoire l'a mis en évidence : un des freins au geste de tri est le manque de connaissance sur l'utilité et les bénéfices du dispositif de tri et de recyclage. 53% des Français trieraient plus s'ils étaient sûrs que leurs emballages étaient bien recyclés.

Parce que le geste de tri ne sera que plus efficace si chacun sait pourquoi il le fait, Eco-Emballages a mobilisé des moyens inédits pour répondre aux grandes questions que se posent les Français.

Pour la première fois, cinq emballages, une bouteille en verre, une bouteille en plastique, une boîte de céréales, une boîte de conserve et une canette, ont été équipés d'une balise GPS. Grâce à elles, une équipe de tournage les a suivis à la trace pour voir comment ils allaient devenir de nouvelles ressources.

A la suite de cette opération « tracking », 5 web documentaires ont été réalisés : ils vont permettre à tous les internautes de suivre pour la première fois en conditions réelles le parcours de ces emballages du geste de tri à l'usine recyclage, et ce, en deux minutes seulement.



Les différents acteurs qui ont accueilli l'équipe dans leur territoire et ont ouvert les portes de leur centre de tri, centres de traitement et usines de recyclage ont aussi été interviewés pour éclairer des questions plus précises sur le tri et le recyclage.

Dès le 25 juin, les internautes pourront se rendre sur le site #SUIVEZMOI pour découvrir l'ensemble de ces interviews, poser en direct à M.Papillon, les questions qui les préoccupent encore. Des spots TV et radio accompagneront une campagne display sur le web et les réseaux sociaux.

Retrouvez la campagne #Suivezmoi sur : <http://www.ecoemballages.fr/suivezmoi>

### A propos d'Eco-Emballages

Eco-Emballages assure le pilotage du dispositif national de tri et de recyclage des emballages ménagers mis en place dans le cadre de la Responsabilité Elargie des Producteurs (REP). Entreprise privée, agréée par l'Etat, Eco-Emballages a une mission qui s'inscrit dans une démarche d'intérêt général au bénéfice du consommateur citoyen. Son objectif est de permettre aux entreprises adhérentes d'assurer leur obligation liée à la REP et de garantir l'efficacité environnementale et sociale du dispositif à un coût optimisé. Le Point Vert est à ce titre une garantie pour le citoyen de l'engagement des entreprises pour limiter l'impact environnemental des emballages. Aujourd'hui, grâce au geste quotidien de millions de Français, 67% des emballages ménagers sont recyclés en France. Pour atteindre demain l'objectif de 75% de recyclage, Eco-Emballages agit de l'amont à l'aval pour l'éco-conception et l'augmentation du recyclage en mobilisant l'ensemble des acteurs –entreprises, collectivités, associations, filières de recyclage. [www.ecoemballages.fr](http://www.ecoemballages.fr)

### Contacts Presse

#### Eco-Emballages

Olivia Retali

[olivia.retali@ecoemballages.fr](mailto:olivia.retali@ecoemballages.fr)

01 81 69 05 83

#### Agence ELAN

Klervi Flatrès

[ecoemballages@agence-elan.com](mailto:ecoemballages@agence-elan.com)

01 40 89 96 42